

Register at **clairol.com** today to become a
COLOR SOURCE VIP
and get these perks and more: COLOR SOURCE magazine,
exclusive special offers, email newsletters and postcards.

clairol.com... your source for the best in haircolor, beauty & style!

CLAIROL®

**natural
instincts®**

**for healthy,
natural-looking color & shine!**

The instructions below, provided by the CLAIROL Haircolor Experts, will guide you step-by-step through an easy coloring experience.



CLAIROL®

**natural
instincts®**

**¡Para un color y brillo
de apariencia naturalmente sana!**

Los expertos de tintes de CLAIROL han proporcionado las siguientes instrucciones para guiarla paso a paso a través de una experiencia de teñido.



BEFORE YOU COLOR: 48 HOURS IN ADVANCE

- Take the **ALLERGY TEST**.
- Do the **STRAND TEST** to determine your optimal coloring time.
- Read the entire instruction leaflet before you begin.

IMPORTANT: SAFETY INSTRUCTIONS

HAIR COLORANTS CAN CAUSE ALLERGIC REACTIONS WHICH IN RARE INSTANCES CAN BE **SEVERE**. TATTOOS MAY INCREASE YOUR RISK OF ALLERGY, TO REDUCE YOUR RISK FOLLOW THESE INSTRUCTIONS:

1. DO NOT USE THIS PRODUCT AT ALL IF:
 - You have already experienced any reaction to coloring products.
 - You have sensitive, irritated or damaged scalp.

In these cases do not conduct the skin allergy test and consult a doctor before using any haircolor product. NEED ADVICE? Call the Expert Color Consultants at 1-800-CLAIROL (1-800-252-4765).

2. **PERFORM A SKIN ALLERGY TEST 48 HOURS BEFORE EACH PRODUCT USE** even if you have already used coloring products before.

SKIN ALLERGY TEST INSTRUCTIONS

MUST BE PERFORMED **48 HOURS BEFORE** YOU COLOR YOUR HAIR: You will need a cotton ball or swab, a plastic bowl and a plastic spoon.

1. To open, unscrew the entire **Gentle Activating Creme** cap (Bottle #2). Don't pull off the tab. Then unscrew the **Color-Enhancing Colorant** (Bottle #1).
2. Mix small, equal parts of the **Color-Enhancing Colorant** and **Gentle Activating Creme** in a plastic bowl.
3. Tightly recap both bottles.
4. Apply mixture to a test area the size of a quarter in the bend of your elbow. Allow to dry. Use remaining mixture for the Strand Test. Do not wash this area for 48 hours. During washing, protect with an adhesive bandage and remove it immediately after washing.
5. Examine the test area during the next 48 hours. If no reaction occurs, you are ready to color.

The absence of reaction to this test is no guarantee that an allergic reaction may not occur as a result of a future haircoloring process. However, this test represents an important precaution.

Please consult a doctor if you have any doubts.

NOTE: IF A RASH, REDNESS, BURNING OR ITCHING OCCURS YOU MAY BE ALLERGIC. STOP. YOU MUST NOT USE THIS PRODUCT.

WHAT TO DO IF YOU HAVE A REACTION DURING OR WITHIN THE NEXT 48 HOURS OF COLORING YOUR HAIR

IF DURING COLORING YOU EXPERIENCE:

- Any stinging or burning and/or rash, rinse immediately and discontinue use as this may be an indication of a more serious reaction. DO NOT color your hair again before consulting a doctor or seeking medical advice.
- Rapidly spreading skin rash, dizziness or faintness, shortness of breath and/or swelling eyes/face, rinse immediately and SEEK IMMEDIATE MEDICAL ATTENTION.

IF AFTER COLORING OR ON THE FOLLOWING DAYS YOU EXPERIENCE problems, such as skin itching, skin rash, swelling to eyes/face, blistering and/or skin or scalp weeping SEEK IMMEDIATE MEDICAL ATTENTION.

Retain the product for identification and call 1-800-CLAIROL. Our Expert Color Consultants will advise you what to do next and reimburse your purchase of this product if necessary.

SPECIAL CAUTIONS

- This product contains ingredients including hydrogen peroxide, which may cause severe eye irritation and possible permanent eye injury. If any product gets into your eye, flush immediately with a large amount of lukewarm water and seek medical advice.
- We recommend removing contact lenses before applying haircolor. If you must wear contact lenses during application and if any product gets into your eye, remove the lens first, then flush immediately with a large amount of lukewarm water and seek medical advice.
- Never use haircolor on eyebrows or eyelashes or if your scalp is irritated or injured.
- Do not inhale or ingest product.
- Do not use if your hair has been colored with henna or metal dyes.
- Prepare and use the product in a well-ventilated area. If you experience inhalation difficulties, move to fresh air.
- Remove all metal objects from hair before and during coloring.
- Wear gloves and rinse hair well after application.
- Keep product in a cool place away from heat and light. Do not mix this colorant with any other product. Do not keep any unused mixed product. Do not leave the mixture in a closed bottle (bottle may expand or burst).
- Product not intended to be used on children.

Keep all haircoloring products out of reach of children.

STRAND TEST

Do the Strand Test **each** time you color to determine optimal timing and color results. Perms, relaxers, previous color, and the sun can affect your results and timing. **You will need: scissors, tape and a clock.**

1. Cut a ¼ inch wide strand from the darkest or grayest part of your dry hair close to the scalp and tape at the cut end. Dampen with water.
2. Completely cover the hair strand with the mixture remaining from the Allergy Test. Start timing.
3. After 10 minutes (8 minutes for permed or relaxed hair), check the strand. If the strand is not the color you want, return it to the mixture and check the color every few minutes for up to 20 minutes.

Fill in your personal color time below:

My timing for desired color: _____ minutes.

USEFUL TIPS FROM THE EXPERTS AT CLAIROL

- Apply color to damp hair that is free of styling product build-up. If hair has build-up, shampoo one day prior to coloring. Do not shampoo immediately before coloring. Your scalp has natural oils that help protect it during coloring.
- To prevent staining, apply a little moisturizer around your hairline.
- For added shine, use Natural Instincts Shine Happy 3-4 weeks after coloring.
- For best results, do not shampoo your hair for 24 hours after coloring.
- If you want to lighten your hair color, or if your hair is more than 50% gray, consider using a permanent haircolor like Hydrience or Nice 'n Easy. See clairol.com or call 1-800-CLAIROL for helpful suggestions from our Expert Color Consultants.
- If you plan to perm your hair, perm first, and then you can use Natural Instincts the very same day as long as your scalp is not irritated and is in good condition.
- If you plan to chemically relax your hair, relax your hair first, and then wait at least 7 days and one shampoo before coloring.
- If you've used a gradual color restorer, henna or metallic dyes, don't use Natural Instincts until your hair has grown out and the colored areas have been cut off.

ANTES DE TEÑIRSE: 48 HORAS ANTES

- Realice **LA PRUEBA DE ALERGIA**.
- Realice **LA PRUEBA DE MECHÓN** para determinar el tiempo óptimo de teñido para su cabello.
- Lea el folleto entero antes de comenzar.

IMPORTANTE: INSTRUCCIONES DE SEGURIDAD

LOS TINTES PARA EL CABELLO PODRÍAN PRODUCIR REACCIONES ALÉRGICAS QUE EN RAROS CASOS PUEDEN SER GRAVES. LOS TATUAJES PUEDEN AUMENTAR EL RIESGO DE QUE SE PRODUZCA UNA REACCIÓN ALÉRGICA. SIGA ESTAS INSTRUCCIONES PARA REDUCIR DICHO RIESGO:

1. NO UTILICE EL PRODUCTO EN CASO DE:
 - Haber tenido algún tipo de reacción a los tintes para el cabello.
 - Tener el cuero cabelludo sensible, irritado o lastimado.

En dichos casos, no realice la prueba de alergia. Consulte a un doctor antes de usar cualquier tinte para el cabello.

¿NECESITA CONSEJOS? Llame a los Especialistas en Color al 1-800-HISPANA (800-447-7262)

2. **REALICE UNA PRUEBA DE ALERGIA 48 HORAS ANTES DE CADA APLICACIÓN DE TINTE**, aun si ha utilizado tintes para el cabello anteriormente.

INSTRUCCIONES PARA LA PRUEBA DE ALERGIA

DEBE REALIZARSE **48 HORAS ANTES** DE TEÑIR EL CABELLO: Va a necesitar una bolita o hisopo de algodón, un recipiente y una cuchara de plástico.

1. Para abrir, desenrosque la tapa de la botella del **activador suave en crema** (botella #2). No desprenda la lengüeta. Luego abra el tubo del **enriquecedor de color en crema** (botella #1).
2. Mezcle cantidades pequeñas e iguales del **enriquecedor de color en crema** y del **activador suave de color en crema** en un recipiente de plástico.
3. Cierre bien ambas botellas.
4. Aplique la mezcla a un área del tamaño de una moneda de 25 centavos en la parte interna del codo. Deje secar. Use el resto de la mezcla para la prueba de mechón. No lave esta área en 48 horas. Al lavarse, proteja el área de la prueba con una venda adhesiva y quítela inmediatamente después de lavarse.
5. Durante las siguientes 48 horas, revise el área donde realizó la prueba. Si no se produce ninguna reacción alérgica, usted está lista para teñirse el cabello.

El que no se haya producido una reacción en esta prueba no garantiza que no se produzca una reacción alérgica en procesos de teñido posteriores. Sin embargo, hacerse esta prueba es una medida de precaución importante.

Por favor consulte a un médico si tiene cualquier duda.

NOTA: SI EXPERIMENTA SARPULLIDO, ENROJECIMIENTO, ARDOR O PICAZÓN PUEDE QUE SEA ALÉRGICA AL PRODUCTO. ¡DETÉNGASE! USTED NO DEBE USAR ESTE PRODUCTO.

QUÉ SE DEBE HACER EN CASO DE TENER UNA REACCIÓN DURANTE EL TEÑIDO O EN LAS 48 HORAS POSTERIORES

SI DURANTE LA APLICACIÓN USTED EXPERIMENTA:

- Cualquier tipo de picazón, ardor o sarpullido, enjuague las áreas afectadas inmediatamente y deje de usar el producto ya que éstos podrían ser síntomas de una reacción aun más grave. Consulte a un doctor o solicite consejo médico antes de volver a teñir su cabello.
- Sarpullido que se extiende rápidamente, mareo o desmayo, dificultad para respirar o hinchazón en los ojos o la cara, enjuague inmediatamente y SOLICITE ASISTENCIA MÉDICA DE INMEDIATO.

SI DESPUÉS DE HABERSE TEÑIDO EL CABELLO O SI EN LOS DÍAS POSTERIORES EXPERIMENTA problemas, como picazón de la piel, sarpullido, hinchazón en los ojos o la cara, ampollas en la piel o en el cuero cabelludo SOLICITE ASISTENCIA MÉDICA DE INMEDIATO.

Guarde el producto para propósitos de identificación y llame al 1-800-HISPANA (800-447-7262). Nuestros Especialistas en Color le aconsejarán qué hacer y si fuera necesario, le ofrecerán un reembolso por la compra de este producto.

PRECAUCIONES ESPECIALES

- Este producto contiene ingredientes, como el peróxido de hidrógeno, que pueden causar irritación grave a los ojos y posible daño permanente a los ojos. Si el producto entra en contacto con los ojos, enjuáguelos inmediatamente con abundante agua tibia y solicite asistencia médica.
- Recomendamos que se quite los lentes de contacto antes de aplicar el tinte. Si debe dejarse los lentes de contacto puestos durante la aplicación del tinte, y el producto entrase en contacto con los ojos, quítelos los lentes primero y luego enjuáguese los ojos inmediatamente con abundante agua tibia y solicite asistencia médica.
- Nunca use el tinte para las cejas ni las pestañas, ni cuando el cuero cabelludo esté irritado o lastimado.
- No inhale ni ingiera el producto.
- No lo use si se ha aplicado henna o colores con base metálica al cabello.
- Prepare y use en lugares bien ventilados. Diríjase hacia el aire fresco si siente alguna dificultad para respirar.
- Quítese todos los objetos metálicos del cabello antes de teñirse el cabello o durante el teñido.
- Utilice guantes y enjuáguese bien el cabello después de usar el producto.
- Guarde el producto en un lugar fresco, alejado de la luz y el calor. No mezcle este tinte con ningún otro producto. No guarde lo que sobre de la mezcla. No guarde la mezcla en una botella cerrada (la botella podría expandirse o explotar).
- Este producto no debe usarse en niños.

Mantenga todos los tintes para el cabello fuera del alcance de los niños.

PRUEBA DE MECHÓN

Cada vez que se aplique el tinte, realice la prueba de mechón para determinar el tiempo óptimo de teñido y el color que obtendrá con el tinte. Las permanentes, los alisados, los teñidos previos y el sol pueden afectar su resultado y el tiempo de exposición al tinte. **Para realizar la prueba necesitará: tijeras, venda adhesiva y un reloj.**

1. Corte un mechón cerca del cuero cabelludo, de ¼ pulgada de ancho, en la parte más oscura o más canosa del cabello. El cabello debe estar seco. Coloque la cinta adhesiva en el extremo del mechón donde hizo el corte.
2. Cubra completamente el mechón con la mezcla que le haya sobrado de la prueba de alergia. Comience a tomar el tiempo.
3. Después de 10 (8 minutos si su cabello ha sido tratado con un permanente o alisado) examine el mechón. Si el mechón no ha quedado del color que desea, vuelva a colocarlo en la mezcla y reviselo periódicamente sin exceder los 20 minutos.

Anote enseguida el tiempo que le tomó obtener el color deseado:

Tiempo para mi color deseado: _____ minutos.

CONSEJOS ÚTILES DE LOS EXPERTOS DE CLAIROL

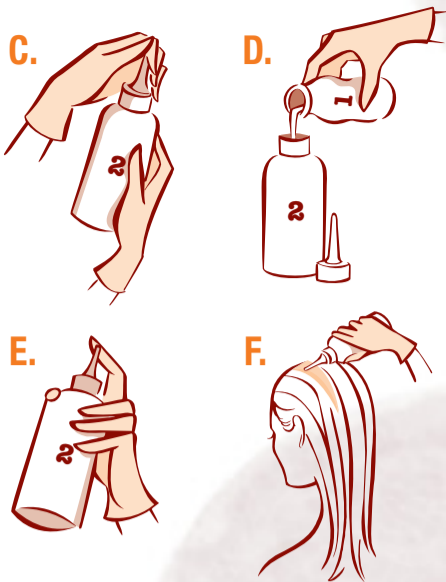
- Aplique el tinte al cabello húmedo y libre de acumulación de productos estilizadores. Si su cabello tiene productos fijadores en exceso, lávelo con champú un día antes de teñirlo. No se lave el cabello inmediatamente antes de teñirlo. Su cuero cabelludo tiene aceites naturales que ayudan a protegerlo durante el teñido.
- Aplique un poco de humectante alrededor de la línea de crecimiento del cabello para evitar manchas.
- Para obtener brillo adicional, use el abrillantador Natural Instincts Shine Happy 3 ó 4 semanas después de haberse teñido.
- Para obtener mejores resultados, espere 24 horas antes de lavarse el cabello nuevamente.
- Si quiere aclarar su cabello o/si más del 50% de su cabello son canas, debería considerar utilizar un tinte permanente, como Clairol Hydrience o Clairol Nice 'n Easy. Visite clairol.com o llame 1-800-HISPANA para obtener más consejos de nuestros Especialistas en Color.
- Si piensa hacerse un permanente, primero hágase el permanente y luego puede utilizar Natural Instincts el mismo día siempre y cuando el cuero cabelludo no esté irritado y se encuentre en buen estado.
- Si piensa alisarse el cabello, alíselo primero. Espere por lo menos 7 días y lávese con champú antes de teñirse.
- Si ha utilizado un restaurador gradual de color henna o tintes con base metálica, no use Natural Instincts hasta que su cabello haya crecido y las partes teñidas hayan sido recortadas.

STEP 1: Easy Preparation

DO SKIN ALLERGY TEST 48 HOURS BEFORE EACH APPLICATION EVEN IF YOU HAVE ALREADY USED COLORING PRODUCTS

- Wet and towel dry hair until damp. Remember, don't shampoo your hair before you color.
- Put on the **Professional Colorist Gloves** provided.
- Pull up the tab to remove the tip of the **Gentle Activating Creme** bottle-2 and discard the tab. Unscrew the cap from the **Gentle Activating Creme-2**.
- Open the **Color-Enhancing Colorant-1** and pour the entire contents into the **Gentle Activating Creme-2**.
- With finger over the open tip, point away from face, and shake well until the color is totally blended and the mixture thickens.
- Apply the color to your **damp** hair immediately.

ONCE MIXED, NEVER RESEAL OR STORE THE COLOR IN A CLOSED CONTAINER AS IT COULD BURST.



PASO 1: Preparación Sencilla

REALICE UNA PRUEBA DE ALERGIA 48 HORAS ANTES DE CADA APLICACIÓN DE TINTE, AÚN SI USTED HA UTILIZADO PRODUCTOS PARA TEÑIRSE EL CABELLO ANTERIORMENTE

- Humedezca el cabello hasta que quede ligeramente húmedo. Recuerde, no se lave el cabello antes de teñirlo.
- Póngase los **guantes de colorista profesional** que se suministran.
- Desprenda la lengüeta para quitar la punta de la botella del activador **crema activadora suave** (botella 2) y deséchela. Desenrosque la tapa de la botella del **crema activadora suave (2)**.
- Abra el **tinte realza color-1** y vierta el contenido dentro de la botella 2 de **crema activadora suave**.
- Con un dedo sobre la punta y teniendo cuidado de que la botella no apunte hacia la cara, agítela bien hasta que el tinte esté completamente mezclado y la mezcla espese.
- Inmediatamente después aplique el tinte al cabello **húmedo**.

UNA VEZ PREPARADA LA MEZCLA, JAMÁS LA GUARDE EN UNA BOTELLA CERRADA YA QUE PODRÍA EXPLOTAR.

STEP 2: Easy Application

OPTION A: All Over Color

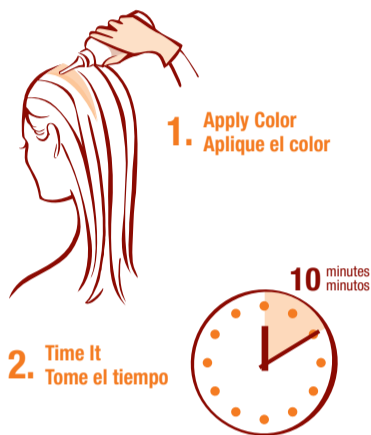
For first time haircolor users and those who have not colored for 3 months.

1. Apply Color

- Part your hair into small, even sections using the applicator nozzle. Apply color first to your damp roots and then immediately through the length of your damp hair. Do not rub into scalp.

2. Time It

- Now that you have applied the color to your hair, leave it on hair for 10 minutes or the time indicated by your Strand Test.



Tips from the Experts:

- When covering gray, start where you have the most gray.
- Don't worry if the color of the mixture on your hair looks different from your desired color.
- If any color gets onto your skin or household surface, wipe it off immediately with a damp towel.
- For **resistant gray** hair, you can leave color on for an additional 10 minutes. Total time should not exceed 20 minutes.
- For permed or relaxed hair, leave color on for only 8 minutes total.

OPTION B: Root Application

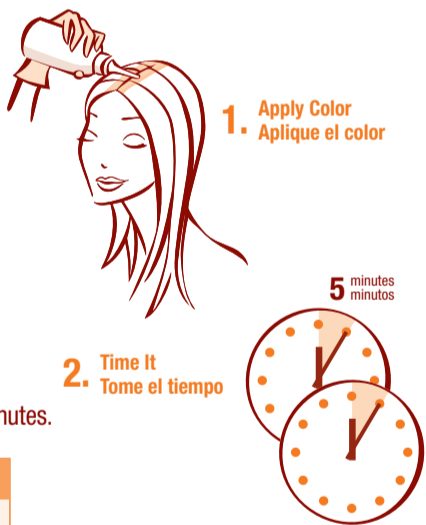
For users who color every 4-6 weeks.

1. Apply Color

- On damp hair apply mixture only to the new hair growth at the roots instead of applying color to your entire head.
- Save the remainder of the color to use for the rest of your damp hair.

2. Time It

- Now that you have applied the mixture to your new hair growth, leave on hair for 5 minutes.
- Then gently work the remaining color through the rest of your hair (avoid rubbing into the scalp) and leave it on hair for an additional 5 minutes.



Tips from the Experts:

- For **resistant gray** hair, you may need to leave color on the root area for an additional 5-10 minutes before working color down for the last 5 minutes. Total time should not exceed 20 minutes.
- For permed or relaxed hair, leave color on for only 8 minutes total.

PASO 2: Aplicación Sencilla

OPCIÓN A: Teñido de Todo el Cabello

Para personas que se tiñen el cabello por primera vez y para quienes no se han teñido el cabello en más de tres meses.

1. Aplique el Color

- Divida uniformemente su cabello en secciones pequeñas utilizando la punta del aplicador. Aplique el tinte en las raíces húmedas e inmediatamente después, al resto del cabello. No lo frote en el cuero cabelludo.

2. Tome el Tiempo

- Después de aplicarse el tinte déjelo en el cabello por 10 minutos o el tiempo indicado en la prueba de mechón.

Consejos de los expertos:

- Para cubrir las canas, comience donde el cabello esté más canoso.
- No se preocupe si el color de la mezcla ya aplicada en su cabello luce distinta al color que usted desea.
- Si el tinte entra en contacto con la piel o con superficies en el hogar, límpielo inmediatamente con una toalla húmeda.
- Para **canas resistentes**, puede dejar el tinte por 10 minutos más. El tiempo total de exposición al tinte no debe exceder los 20 minutos.
- Si su cabello ha sido tratado con un permanente o alisado, no deje el tinte en el cabello por más de 8 minutos.

OPCIÓN B: Retoque de Raíces

Para personas que se tiñen el cabello cada 4 ó 6 semanas.

1. Aplique el Tinte

- Sobre el cabello húmedo, aplique la mezcla sólo en las raíces sobre el cabello que recién ha crecido, en lugar de aplicarla a todo su cabello.
- Guarde lo que quede del tinte para aplicarlo en el resto del cabello húmedo.

2. Tome el Tiempo

- Una vez que haya aplicado la mezcla en las raíces sobre el cabello que recién ha crecido déjelo actuar por 5 minutos.
- Luego aplique cuidadosamente al resto del cabello lo que quede del tinte (no lo frote en el cuero cabelludo) y déjelo en el cabello por 5 minutos más.

Consejos de los expertos:

- Para **canas resistentes**, puede que sea necesario dejar el tinte en el área de las raíces de 5 a 10 minutos más, antes de aplicarlo al resto del cabello durante los últimos 5 minutos. El tiempo total de exposición al tinte no debe exceder los 20 minutos.
- Si su cabello ha sido tratado con un permanente o alisado no deje el tinte en su cabello por más de 8 minutos.

STEP 3: Rinse and Condition

1. Rinse

- Wearing gloves, add a small amount of warm water to your hair and work into a lather by gently massaging. Rinse hair thoroughly until water runs clear. For best results, wait 24 hours before shampooing.

2. Condition

- Next, apply a small amount (about the size of a nickel) of the **Once A Week Color Treat™ Color Conditioning Treatment-3** evenly to your hair. For best results leave on for 2 minutes, then **rinse thoroughly** with warm water. Save the remainder for up to 5 more weekly conditioning treatments (See **Tip** below).

Tip from the Experts:

- Once a week substitute your regular conditioner for our **Once A Week Color Treat™ Color Conditioning Treatment** to help maintain your healthy, natural-looking color.



PASO 3: Enjuague y Acondicione

1. Enjuague

- Utilice guantes mientras añade un poco de agua tibia a su cabello. De un suave masaje hasta que haga espuma. Enjuague bien hasta que el agua corra clara. Para obtener mejores resultados, espere 24 horas antes de lavarse el cabello nuevamente.

2. Acondicione

- Aplique uniformemente a su cabello una cantidad pequeña (del tamaño de una moneda de cinco centavos aproximadamente) de **tratamiento acondicionador Once A Week Color Treat™ (3)**. Para obtener mejores resultados, déjelo actuar por 2 minutos y luego **enjuáguelo bien** con agua tibia. Guarde el resto ya que rinde hasta para 5 tratamientos semanales más. (Vea los consejos siguientes).

Consejos de los expertos:

- Una vez a la semana use el **tratamiento acondicionador Once A Week Color Treat™** en lugar de su acondicionador habitual. Esto le ayudará a mantener su cabello con una apariencia sana y natural.